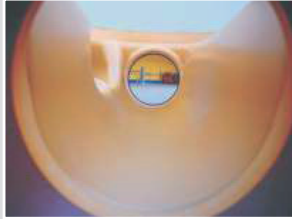


# Linden innovativ



Kunststoff-Schachtböden sind die ideale Schutzauskleidung für Betonschächte. Der verfahrensbedingt bereits hochwertige Beton wird durch die homogene Kunststoff-Verschleißschicht dauerhaft vor den chemischen Angriffen des Abwassers und gleichzeitig vor mechanischen Beschädigungen (z. B. durch Aufprall von Spülgeräten o.ä.) geschützt. Die fugenlos glatte Oberfläche des Kunststoffes und die hydraulisch optimale Gerinneausbildung verringern den Aufwand bei Reinigungs- und Wartungsarbeiten und minimieren damit die Betriebskosten für den Kanalbetreiber.



## NACHTRÄGLICHE ANSCHLÜSSE

Eine der häufigsten Fragen betrifft die Möglichkeit, ob und wie nachträgliche Anschlüsse an ein PREDL®-Schachtboden ausgekleidetes Schachtunterteil realisiert werden können.

Grundsätzlich können an jedem mit PREDL®-Schachtböden ausgekleideten Schachtunterteil auch nachträglich Zuläufe eingebunden werden. Dazu ist am freigelegten Schachtunterteil entsprechend der Nennweite des Zulaufes eine Kernbohrung auszuführen. Diese wird in trockenem und sauberem Zustand mit einem mehrlagigen GFK-Laminat beschichtet und anschließend mit einer Topcoat-Schicht versiegelt.

Bei Ausführung durch unser Haus übernimmt PREDL® selbstverständlich die volle Gewährleistung für die dauerhafte Haltbarkeit der Beschichtung.



BWL Betonwerk Linden  
GmbH & Co. KG

Werkstraße 2  
D-84332 Hebertsfelden  
Telefon 0 87 21 / 7 06-0  
Telefax 0 87 21 / 7 06-74

info@linden-beton.de  
www.linden-beton.de

Verkauf

Werk Wörth

Landshuter Str. 94  
84109 Wörth/Isar  
Tel. 0 87 02 / 921-0  
Fax 0 87 02 / 921-290

Technische Änderungen, Farbabweichungen sowie Satz- und Druckfehler sind vorbehalten.

# Schachtböden vorzugsweise PP